

Curs Access 2010

Nivel Inceputor (I)

suport de curs in clasa (demo)

ITLea

Crearea unei baze de date de la 0 (DEMO)

Preambul

Proiectarea corespunzătoare a bazei de date asigură o întreținere ușoară a acesteia. Datele sunt memorate în tabele și fiecare tabel conține date doar despre un singur subiect, cum ar fi clienți.

În **Microsoft Access 2007** avem la îndemână foarte multe șabloane de baze de date. Toate aceste șabloane conțin baze de date deja realizate.

În acest exemplu începem o bază de date de la 0.

Pasul 1

Atunci când deschidem Microsoft Access, primul lucru care apare este pagina de start care conține în partea stângă o serie de template-uri.

Avem posibilitatea de a alege un template care este stocat local (în PC-ul propriu) sau putem descărca unul direct de pe site-ul Microsoft.

ITLearning

ITLearning SRL – Telefon fix: 021.659.69.39, Telefon mobil : 0787. 692.238, Locatie Centru de Training : Str.Olari, Nr 7A, Etaj 4, Sector 2, Bucuresti, [Harta Locatie](#), Email : office@itlearning.ro

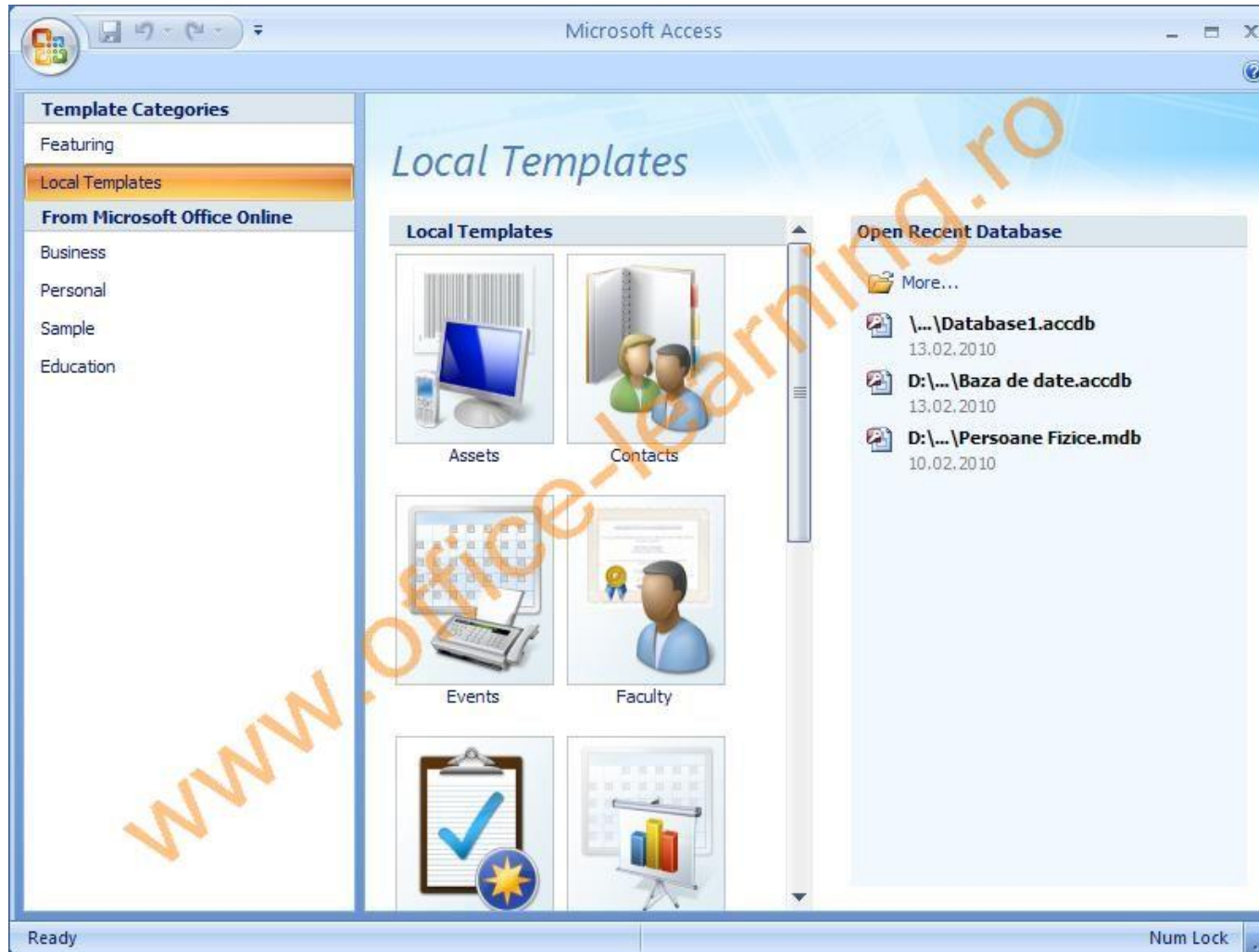


Pasul 2

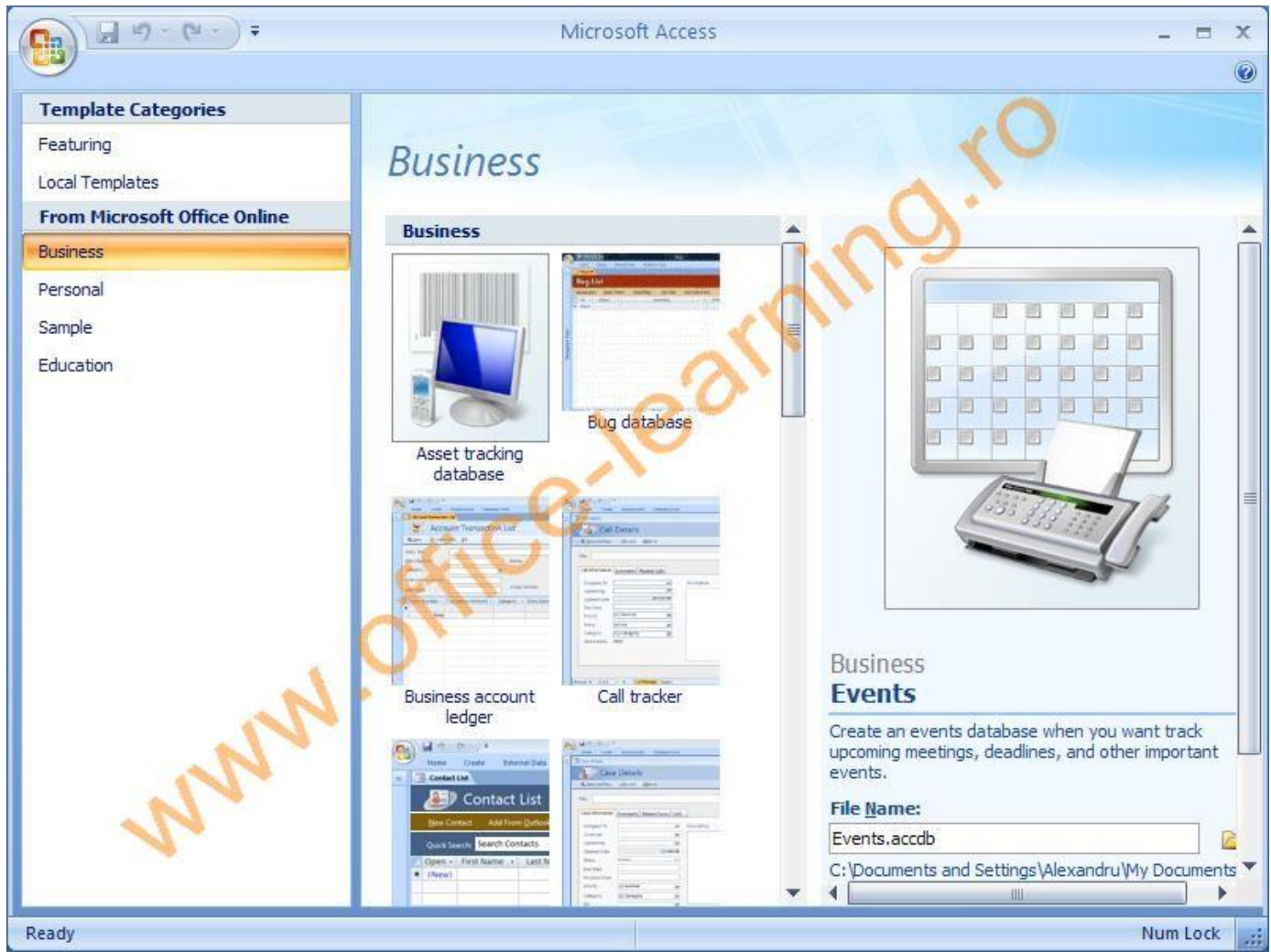
În fereastra din mijloc putem observa câteva tipuri de template-uri pe care le avem stocate în PC.

În această categorie găsim șabloane ce sunt descărcate de pe site-ul Microsoft.

ITLearning SRL – Telefon fix: 021.659.69.39, Telefon mobil : 0787. 692.238, Locatie Centru de Training : Str.Olari, Nr 7A, Etaj 4, Sector 2, Bucuresti, [Harta Locatie](#), Email : office@itlearning.ro



ITLearning SRL – Telefon fix: 021.659.69.39, Telefon mobil : 0787. 692.238, Locatie Centru de Training : Str.Olari, Nr 7A, Etaj 4, Sector 2, Bucuresti, [Harta Locatie](#), Email : office@itlearning.ro



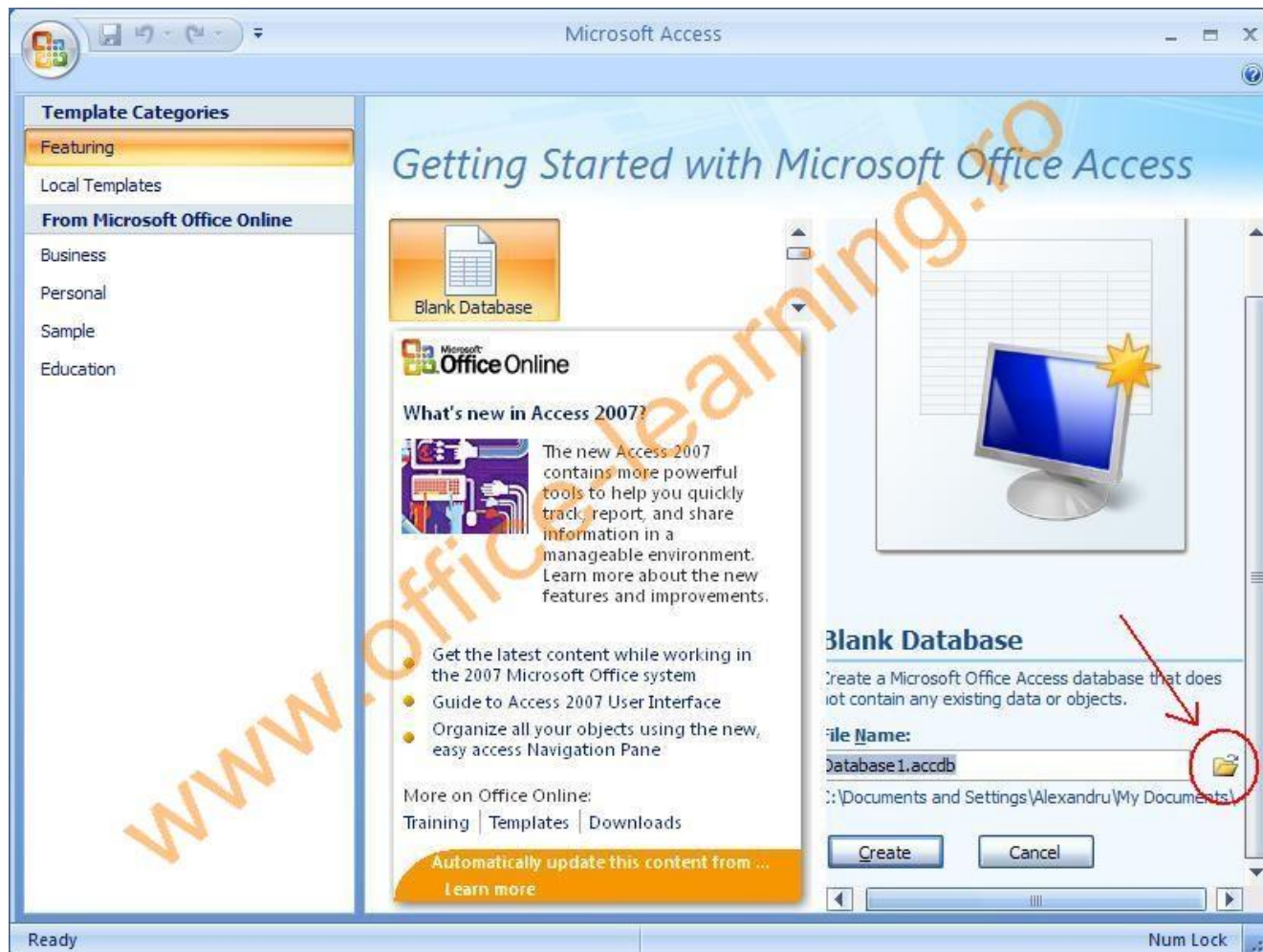
Pasul 3

În panoul din partea dreaptă găsim o zonă unde avem un preview al template-ului ales.

ITLearning SRL – Telefon fix: 021.659.69.39, Telefon mobil : 0787. 692.238, Locatie Centru de Training : Str.Olari, Nr 7A, Etaj 4, Sector 2, Bucuresti, [Harta Locatie](#), Email : office@itlearning.ro

Tot în cadrul aceluși panou, în partea de jos găsim zona în care putem alege locația de salvare a bazei de date dar și o casetă unde putem scrie numele bazei de date.





Pasul 4

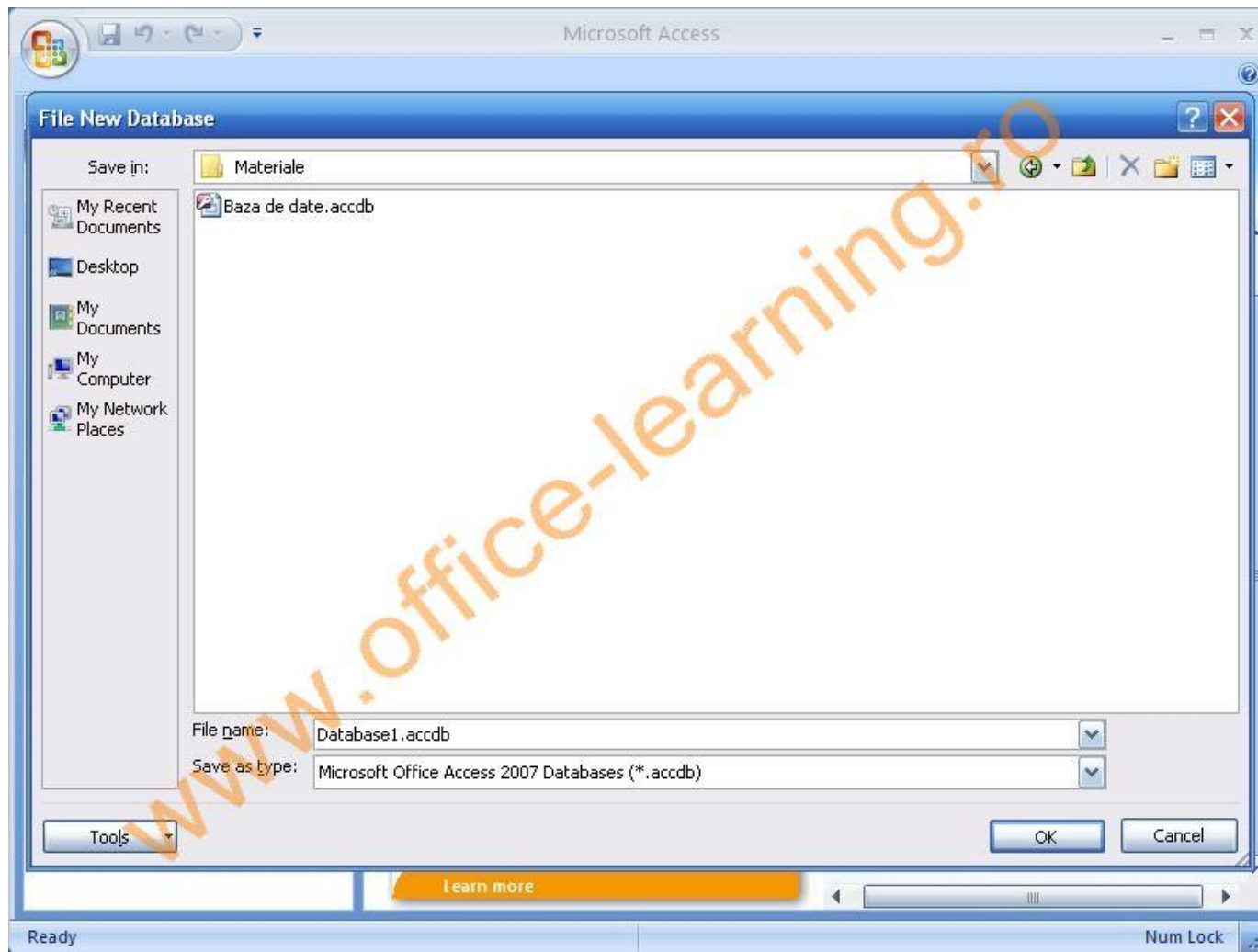
În acest moment s-a deschis fereastra **File New Database**.

Aici putem alege locația de salvare pentru baza de date.

În plus putem schimba și formatul de salvare al bazei de date.

ITLearning SRL – Telefon fix: 021.659.69.39, Telefon mobil : 0787. 692.238, Locatie Centru de Training : Str.Olari, Nr 7A, Etaj 4, Sector 2, Bucuresti, [Harta Locatie](#), Email : office@itlearning.ro

Implicit acest format este *.accdb.



Pasul 5

Intregul continut este protejat prin Legea drepturilor de autor, toate drepturile fiind rezervate. Toate drepturile referitoare la pagini, continutul si prezentarea site-ului sunt detinute de Office Learning. Este interzisa copierea, modificarea, afisarea, distribuirea, transmiterea, publicarea, comercializarea, licentierea, crearea unor materiale derivate sau utilizarea continutului site-ului in orice scop fara confirmarea scrisa din partea ITLearning SRL

După ce s-au stabilit detalii legate de locație și nume, mai trebuie doar să apăsam butonul de creare a bazei de date. Implicit se deschide un tabel gol care se poate personaliza în funcție de nevoile fiecăruia.



ITLearning SRL – Telefon fix: 021.659.69.39, Telefon mobil : 0787. 692.238, Locatie Centru de Training : Str.Olari, Nr 7A, Etaj 4, Sector 2, Bucuresti, [Harta Locatie](#), Email : office@itlearning.ro

