

Dr. Excel

MASTER IN BUSINESS INTELLIGENCE

TRAINER
MICROSOFT

40 DE ORE
de training
nivel intermediar

DIPLOMĂ +
ACCES GRATUIT LA

600+ lectii
video

Business
Intelligence – De la
„Zero” la „Hero”

Metoda Dr.Excel – testată
de peste 700 de companii

Bogdan Târlă
Microsoft Office Specialist

pachet

BI COMPLET

Pachet BI Complet cu Instructor Microsoft



Coordonator program:
Bogdan Tărlă
MCT

Pachet Power BI Complet se adresează profesioniștilor care doresc să construiască o bază solidă în analiza datelor, începând cu Excel avansat și continuând cu Power BI. Este ideal pentru cei care vor să înțeleagă **structura modelelor de date, să automatizeze procesele de raportare, să gestioneze volume mari de informații** și să susțină deciziile strategice prin dashboarduri interactive și analize relevante, utilizând formule DAX și vizualizări moderne.

Echipa dvs. va învăța să construiască modele de date solide și eficiente, atât în Excel cât și în Power BI, conectând informații din surse diverse, structurând relații între tabele și aplicând calcule personalizate cu ajutorul limbajului DAX, pentru analize clare și decizii bazate pe date.



Durata 40 ore



Nivel Intermediar/avansat



Acces la Înregistrarea Cursului



Curs cu Instructor



Diplomă după Absolvire

Bonusuri Companii

Bonus 1



Acces Gratuit la Platforma Dr.Excel

Toți participanții beneficiază de acces **GRATUIT** la [Pachetul Excel Complet](#) - peste 600 de lecții video în limba română, acoperind **Microsoft Excel, VBA și Power BI**, disponibile online, oricând.

Bonus 2



Suport Gratuit și Nelimitat

Oferim [Suport Gratuit și Nelimitat](#), fără restricții de timp, pentru **orice problemă legată de Excel**, prin intermediul [Comunității Excel din România](#).

De ce să alegeți

Pachetul BI Complet pentru echipa dvs.

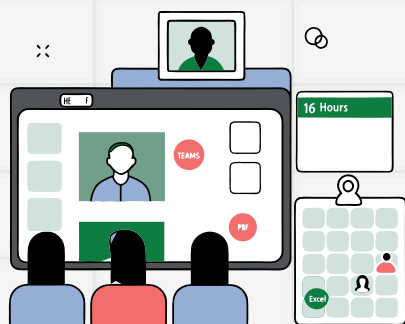


Beneficii concrete pentru compania dvs.

- Înțelegerea conceptelor esențiale de Business Intelligence.
- Valorificarea PowerPivot pentru analize complexe în Excel.
- Crearea de modele de date relaționale direct în Excel.
- Gestionarea avansată a relațiilor între tabele.
- Utilizarea Power BI Desktop pentru vizualizări interactive.
- Conectarea și integrarea eficientă a surselor de date.
- Curățarea și transformarea automată a datelor cu Power Query
- Administrarea completă a modelelor Power BI.
- Realizarea de calcule avansate și KPI-uri cu DAX.
- Construirea de rapoarte vizuale relevante pentru decizii rapide
- Publicarea și partajarea sigură a rapoartelor online.
- Aplicarea celor mai bune practici în analiză și raportare.

Pentru cine este acest training

- Manageri care vor să ia decizii bazate pe date reale.
- Analiști care prelucrează volume mari de date în Excel.
- Specialiști în raportare care doresc să automatizeze procesele.
- Responsabili de departamente care vor control și vizibilitate în timp real.
- Utilizatori Excel care vor să treacă la nivelul următor cu Power BI.
- Companii care doresc un sistem intern de analiză și raportare eficient.



Formatul cursului

- 40 de ore de training live**, stabilite de comun acord cu echipa dvs.
- Online / Offline –pe Teams / platforma preferată de dvs sau **în orice locație din țară**.
- Minim 5 participanți** per grupă.
- Materiale incluse – suport PDF, fișiere de lucru, **acces la înregistrarea cursului**.
- Diplomă de participare – pentru fiecare membru al echipei.
- Bonus 1: Acces gratuit la [Pachetul Excel Complet](#)
- Bonus 2: [Suport gratuit și nelimitat](#)

Ce învață echipa dvs. și de ce suntem alegerea potrivită

Structura Pachetului BI Complet

1. Introducere în conceptele și termenii Business Intelligence (BI)

- Ce este Business Intelligence (BI)?
- Ce este un depozit de date (data warehouse)?
- Date operaționale vs date istorice
- Modelul dimensional
- Ce este o schemă stea?
- Ce este OLAP (online analytical processing)?
- Ce este DAX (Data Analysis Expression language)?

3. Construirea modelelor PowerPivot din Excel

- Ce este un model de date?
- Introducere în manipularea datelor externe și relaționale
- Crearea și gestionarea conexiunilor către date
- Cum ne poate ajuta aplicația Microsoft Access
- Conectarea către un sistem de baze de date de tip server (SQL Server)
- Folosirea aplicației Microsoft Query
- Folosirea serviciului de Analiză a datelor (SQL Server Analysis Services)
- Folosirea serviciului de raportare (SQL Server Reporting Services)
- Metode alternative de încărcare a datelor externe
- Designerul PowerPivot Query
- Folosirea Power Query pentru importul de date

5. Introducere în Power BI Desktop

- Privire de ansamblu asupra funcționalităților Power BI Desktop
- Elemente principale ale interfeței utilizatorului
- Exemple de vizualizări și analize de date dezvoltate în Power BI Desktop
- Conectori / surse de date disponibile pentru analiză
- Introducere în schema de tip stea
- Avantajele schemei de tip stea versus tabele unitare

7. Operațiuni de curățare și pregătire a datelor în Power Query

- Previzualizarea datelor
- Pașii în transformarea datelor și rolul acestora
- Tipurile de date
- Eliminarea datelor irelevante
- Operațiuni la nivel de celule pentru curățarea datelor
- Operațiunea "Unpivot data"
- Operațiunile "Merge" și "Append"
- Coloane particularizate și coloane condiționale

2. Introducere în PowerPivot-ul Excel

- Recapitularea conceptelor și facilităților Excel
- Limitele aplicației Excel
- Tabelele pivotante clasice Excel
- PivotTables în PowerPivot
- Folosirea PivotTable pentru producerea rapoartelor
- Gestionarea colanelor irelevante
- Calcularea coloanelor și a măsurilor
- Adăugarea de tabele adiționale
- Updatarea datelor
- Instrumentul Slicers

4. Gestionarea modelelor PowerPivot din Excel

- Modificarea conexiunilor către datele externe
- Modificarea proprietăților tabelelor cu date
- Definirea tabelelor de date personalizate
- Filtrarea datelor
- Tipuri de date
- Crearea relațiilor dintre tabele
- Gestionarea relațiilor
- Diagram View vs. Data View
- Definirea ierarhiilor

6. Construirea modelelor de date Power BI Desktop

- Ce este un model de date?
- Introducere în manipularea datelor externe și relaționale
- Crearea și gestionarea conexiunilor de date
- Conectarea la baze de date (SQL Server)
- Conectarea la fișiere Excel
- Alți conectori disponibili
- Introducere în Power Query Editor

8. Managementul modelelor de date Power BI Desktop

- Crearea relațiilor între tabele și rolul lor
- Gestionarea relațiilor
- Tabelul de tip "Time Intelligence" și rolul său
- Vizualizare diagramă vs. vizualizare date
- Definirea ierarhiilor
- Ascunderea coloanelor

9. Data Analysis Expression Language (DAX)

- Calcule utilizând DAX
- Coloane și măsuri calculate
- Funcții DAX utile
- Raporturi și procente
- Generarea unui tabel de tip "Time Intelligence" prin DAX
- Aplicarea funcțiilor pentru "Time Intelligence" prin DAX

10. Vizualizarea datelor în Power BI Desktop

- Tipuri de vizualizări Power BI
- Tabele vs Matrici ca vizualizări în Power BI
- Importul vizualizărilor suplimentare în Power BI
- Agregarea datelor în interiorul vizualizărilor
- Formatarea condiționată pentru vizualizări
- Slicere Power BI
- Secțiunea cu filtre ("Filter pane")
- Indicatori cheie de performanță (KPIs)
- Managementul interacțiunilor dintre vizualizări
- Exportul datelor dintr-o vizualizare (CSV)
- Exportul paginilor raportului în format PDF






11. Power BI Service (online)

- Ce este Power BI Service?
- Power BI Server – alternativă pentru Power BI Service
- Publicarea rapoartelor în Power BI Service
- Actualizarea manuală a datelor în Power BI Service
- Programarea actualizărilor automate
- Partajarea rapoartelor prin Power BI Service

12. Cele mai bune practici

- Cum să alegeți cele mai bune vizualizări pentru date
- Gestionarea și optimizarea utilizării memoriei
- Coloane calculate vs. măsuri
- Reîncărcarea / actualizarea datelor
- Securizarea rapoartelor Power BI

De ce aleg companiile să colaboreze cu noi

-  **Traineri certificați Microsoft**, cu experiență reală în formarea echipelor.
-  **Stil interactiv** – punem accent pe întrebări, explicații clare și exerciții practice.
-  **Focalizare pe nevoile business-ului** – exemple și cazuri din mediul real de lucru.
-  **Training personalizat** – adaptăm livrarea la nivelul echipei voastre.
-  **Metodă eficientă** – fără teorie inutilă, totul aplicat pas cu pas.



Metoda Dr.Excel – Ultra All Inclusive

Soluția completă de instruire Excel, personalizată și practică

Un pachet **all-in-one**, creat special pentru companiile care doresc rezultate clare și aplicabile imediat. Include:

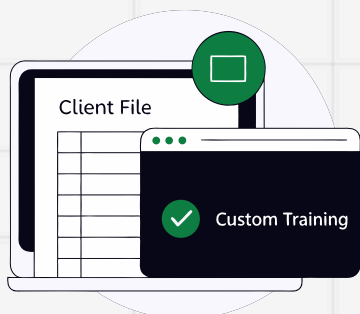


Analiză inițială personalizată

Întâlnire online cu Echipa Dr.Excel pentru a identifica nevoile reale de instruire.

Agendă personalizată

Cursul este adaptat în funcție de background-ul și obiectivele participanților.



Acces online extins – 12 luni

Conturi individuale de e-Learning cu acces la **Pachetul Dr.Excel Complet**, adică la peste 600 de lecții video de Excel, VBA, Power BI, etc.

- **Monitorizare activitate online** : Rapoarte detaliate despre utilizarea platformei de către fiecare cursant.
- **Feedback post-curs (la rece)** : Evaluare după parcurgerea lecțiilor online și susținerea examenelor.

Follow-up & consultanță practică (opțional)

Sesiuni de aplicare concretă a cunoștințelor în activitatea de zi cu zi.

Pasul 1:

Pasul 2:

Pasul 3:

Pasul 4:

Pasul 5:

Pasul 6:

Pasul 7:

Evaluare pre-curs (opțional)

Testarea cursanților pentru a determina nivelul actual de cunoștințe și abilități.

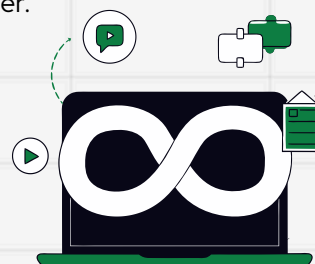
Curs practic 100%

Susținut de trainer certificat Microsoft, cu focus pe exerciții și aplicații reale.

- **Lucru pe fișierele voastre** : La cerere, se pot folosi documente Excel propuse de participanți, pentru a îmbina trainingul cu consultața.
- **Garanție de satisfacție – fără risc** : Dacă satisfacția este sub 75% (conform feedback-ului)
 - Returnăm integral taxa sau
 - Reluăm cursul fără costuri suplimentare
- **Raport de progres individual** : Trainerul oferă o analiză detaliată a rezultatelor și recomandări pentru perfecționare.
- **Certificat de absolvire** : Fiecare cursant primește un certificat oficial de participare și finalizare.

Suport continuu

Asistență prin **Forumul Comunității Dr.Excel** sau direct de la trainer.





Acum este rândul echipei dvs.

Invitați colegii să-și ducă abilitățile în Excel și Power BI la următorul nivel – oferiți-le un training complet, cu exemple reale din business și ghidaj pas cu pas din partea unui trainer cu experiență practică în raportare, modelare de date și analiza informațiilor.

[Solicitați o Ofertă Acum](#) 

Rezervați o sesiune sau solicitați o ofertă personalizată:



www.DrExcel.ro



office@drexcel.ro



[0787.692.238](tel:0787.692.238)